

REBORN
ELECTRIC MOTORS

FABRICA CHILENA
DE MAQUINARÍA MINERA
ELÉCTRICA

Presentador:
Felipe Cevallos Becker





REBORN ELECTRIC

QUIENES SOMOS

Clientes:



Misión:

Revolucionar el transporte mediante tecnología de punta, para acelerar la transición hacia la movilidad sostenible.

Apoiado por:



Premios:



ECONOMÍA CIRCULAR

EN ELECTROMOVILIDAD

1

OVERHAUL

Se extraen las componentes asociadas al motor diésel original.



2

ELECTRIFICACIÓN

Se instala motor, baterías y sistemas eléctricos.



3

BUS ELÉCTRICO

Cero emisiones y menor costo de inversión y de operación.



REFABRICACIÓN BUSES

TRANSPORTE PUBLICO



Proceso de refabricación de buses

- Renovación de la carrocería
- Renovación del chasis
- Actualización a vidrios pegados
- Actualización frontal y cola del bus
- Incorporación de aire acondicionado
- Mejoramiento de asientos del bus
- Cambio a piso vinílico de madera
- Incorporación de Wifi
- Incorporación de cargadores USB
- Electrificación sistema de tracción

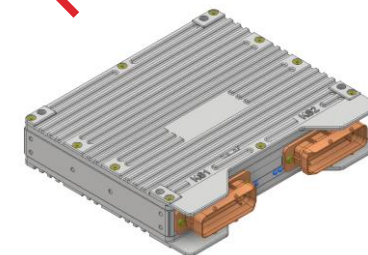
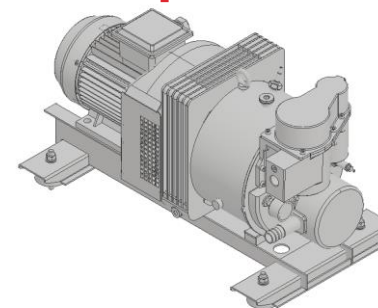
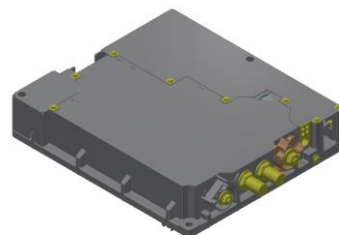
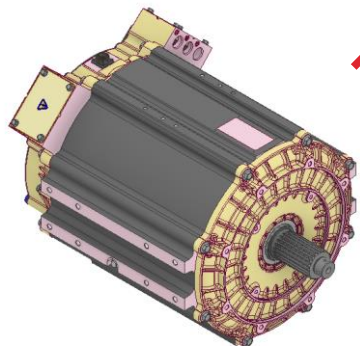
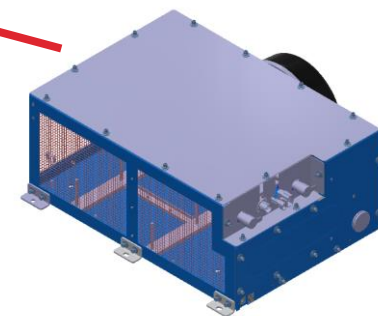
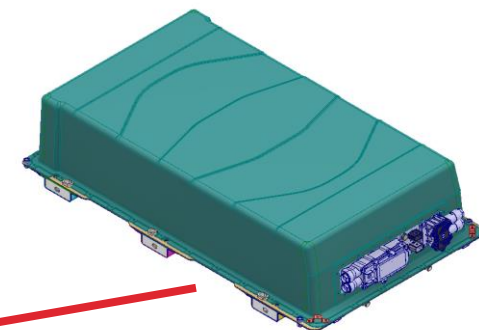
REFABRICACIÓN BUSES

TRANSPORTE PUBLICO



REFABRICACIÓN BUSES

TRANSPORTE PUBLICO



TAXIBUSES MINEROS

OPERACIÓN INTERIOR MINA

OPERACIÓN EN AMBIENTE MINERO

- Ambientes corrosivos
- Alta salinidad
- Alta presencia de agua



BUSES MINEROS

EXPERIENCIA A LA FECHA

E003

2021-06-24 07:48:26

M: 0KM/H

CH5

Location Invalid

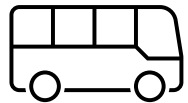
E007

2021-06-25 09:27:50

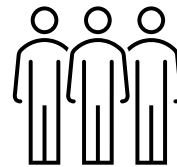
M: 17KM/H

CH5

34.5.59120S, 70.26.59810W



140.000 kilómetros
recorridos



63.200 pasajeros
transportados



9.000 servicios al
interior de la mina



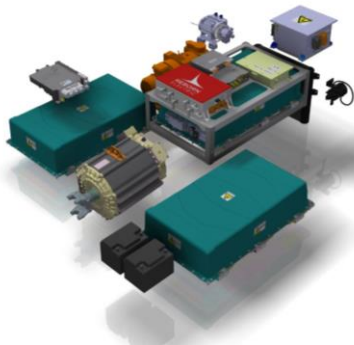
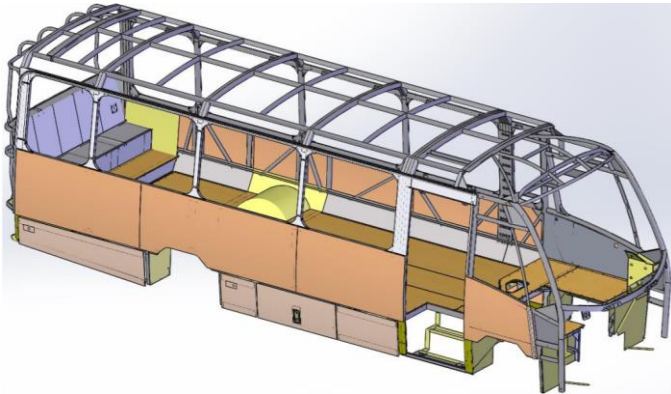
TAXIBUSES NUEVOS MINERO

OPERACIÓN MINERÍA SUBTERRANEA



TAXIBUSES NUEVOS PARA LATAM

- Taxibuses mineros 100% eléctricos
- Inauguración Q1-2022



BUSES NUEVOS **MINERO**

OPERACIÓN MINERÍA SUBTERRANEA



Bus nuevo

Chasis Mercedes

Carrocería Caio

Capacidad: 44 pasajeros

Taxibuses nuevo

Chasis Mercedes

Carrocería Marcopolo

Capacidad: 24 pasajeros

DESARROLLO H2

CONSORCIO HYDRA



The Electric Mine 2022 IPCC 2022 conference

POWERTRAIN H2 PARA CAEX

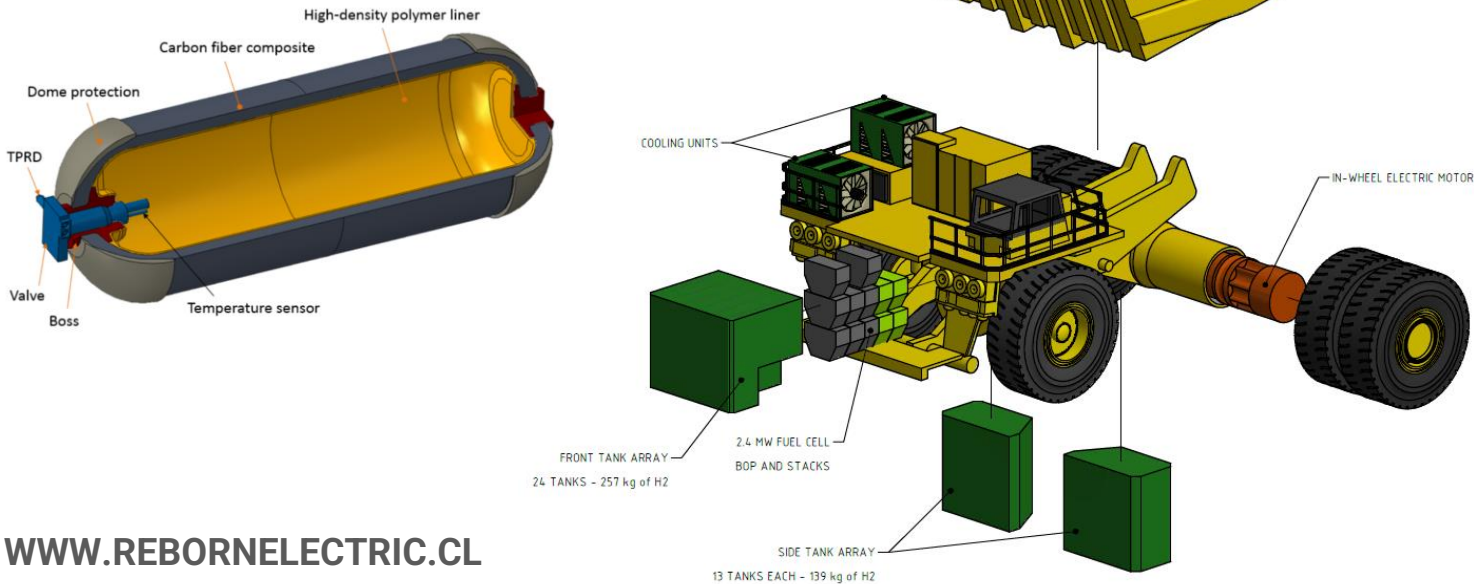
Reborn Electric se encuentra participando de consorcio Hydra para desarrollar un banco de pruebas para simular el powertrain de un CAEX operando a través de una Fuel Cell de H2.

HYDRA consortium advancing FCEV powertrain prototype, new contributors include Thies, Mitsui, Reborn, Ballard & Hexagon

Posted by Paul Moore on 15th April 2021



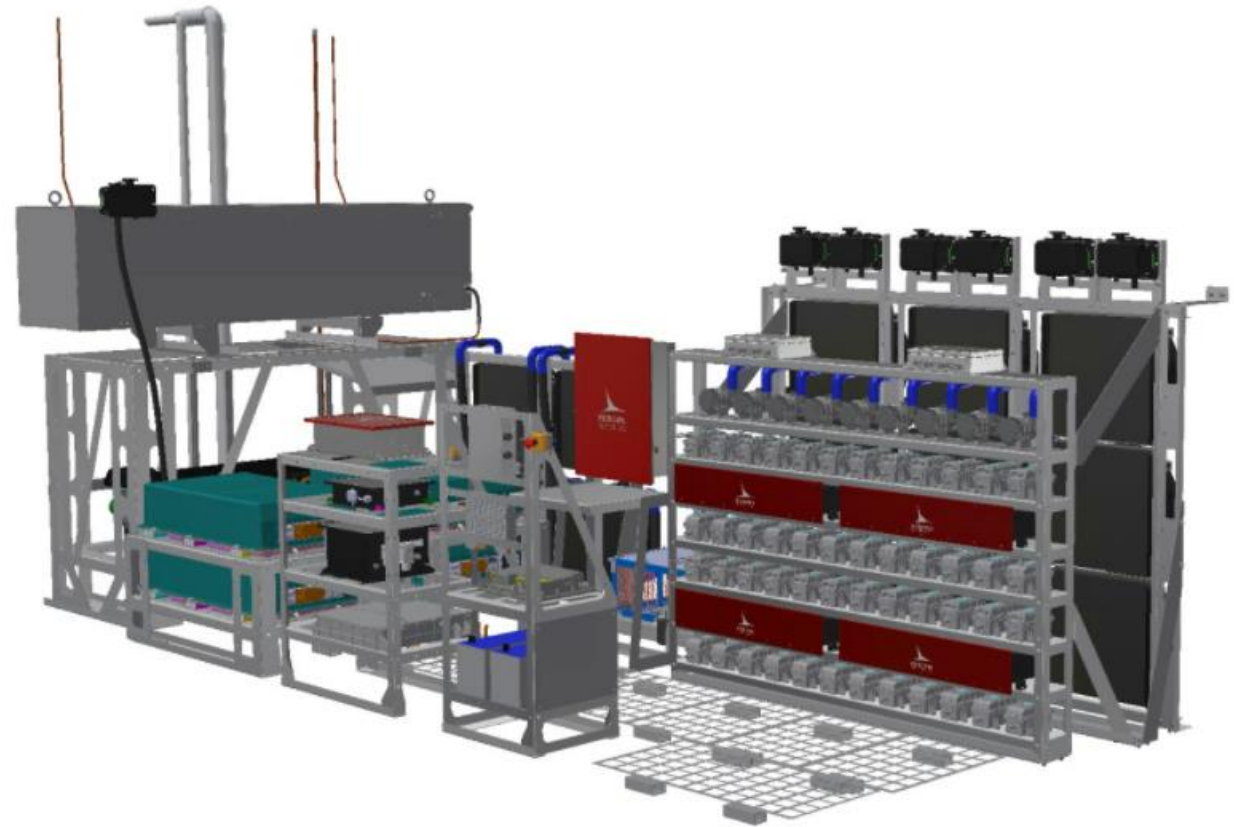
The HYDRA Consortium in Chile is now actively working on validating the business case of utilising a hydrogen fuel cell-based powertrain for heavy-duty mobility within the mining sector. This will enable heavy-duty mining mobile equipment to run on renewable hydrogen, displacing diesel, and as such helping decarbonise the mining sector. The main project partners are CORFO (Chile's Economic Development Agency), CSIRO Chile, ENGIE and Mining3.





DESARROLLO H2

CONSORCIO HYDRA



DESARROLLO H2

CONSORCIO HYDRA





FABRICA BUSES

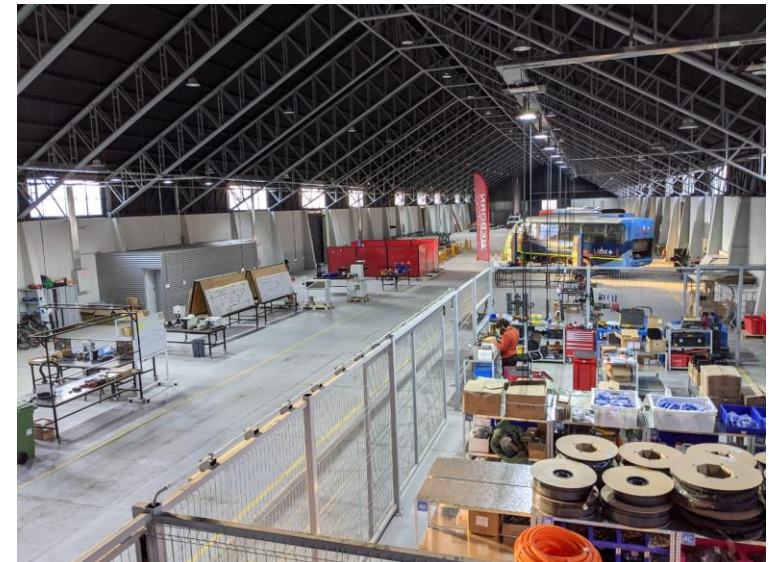
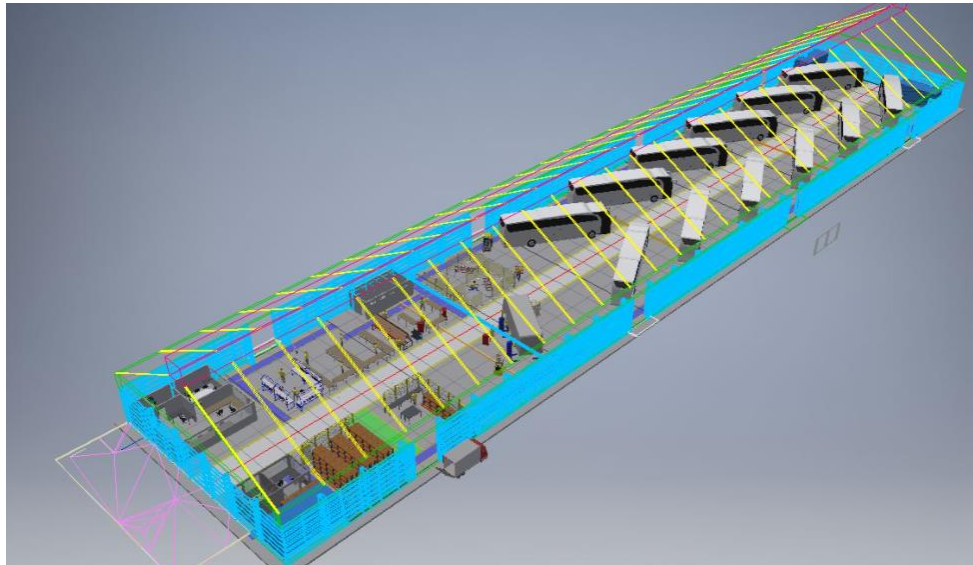
ESCALAMIENTO DE PRODUCCIÓN EN CHILE

NUEVA FABRICACIÓN

Inauguración de la nueva fabrica Q1-2022.

Área total de 2.880 m2.

Capacidad de producción proyectada de **180 buses** anuales.



FABRICA BUSES

ESCALAMIENTO DE PRODUCCIÓN EN CHILE



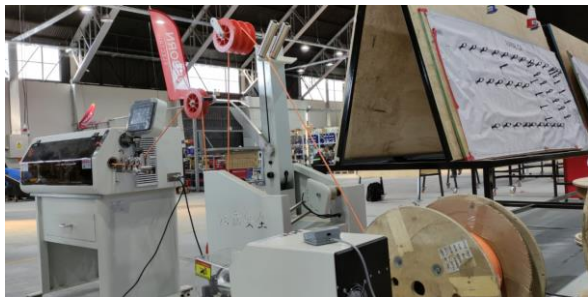
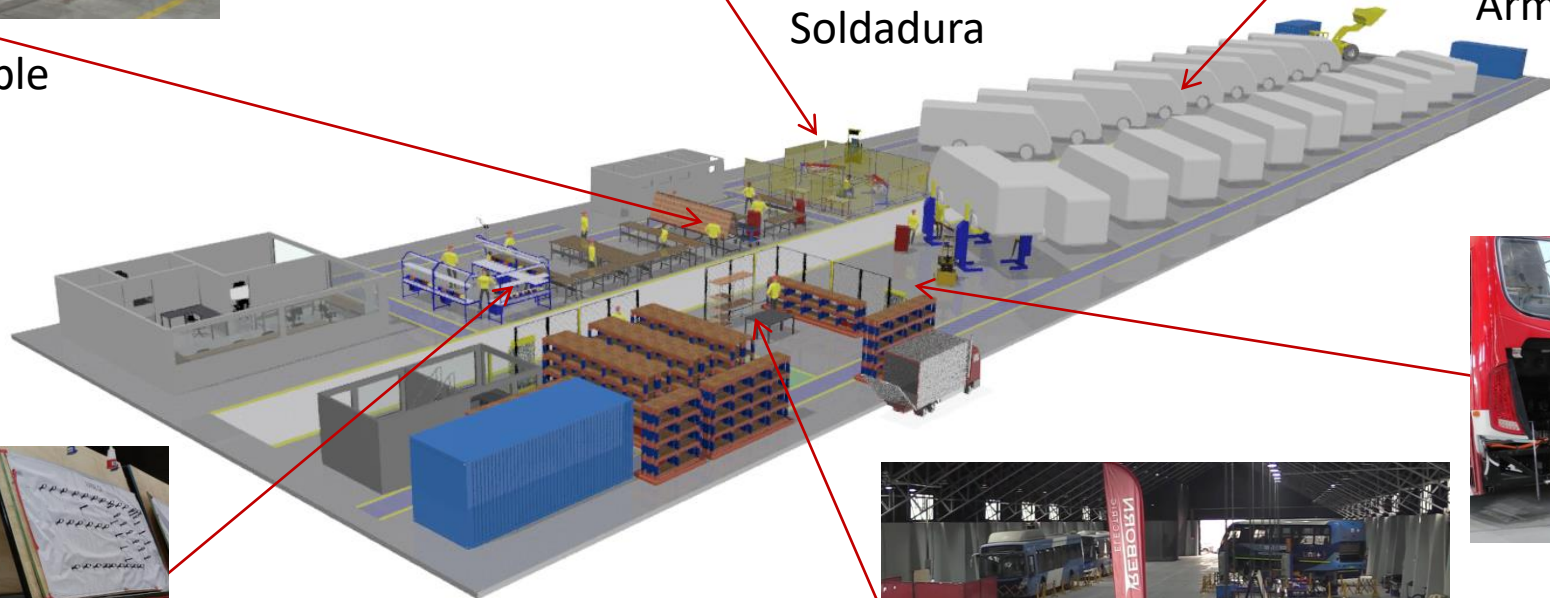
Pre-ensamble



Soldadura



Armado de vehículos



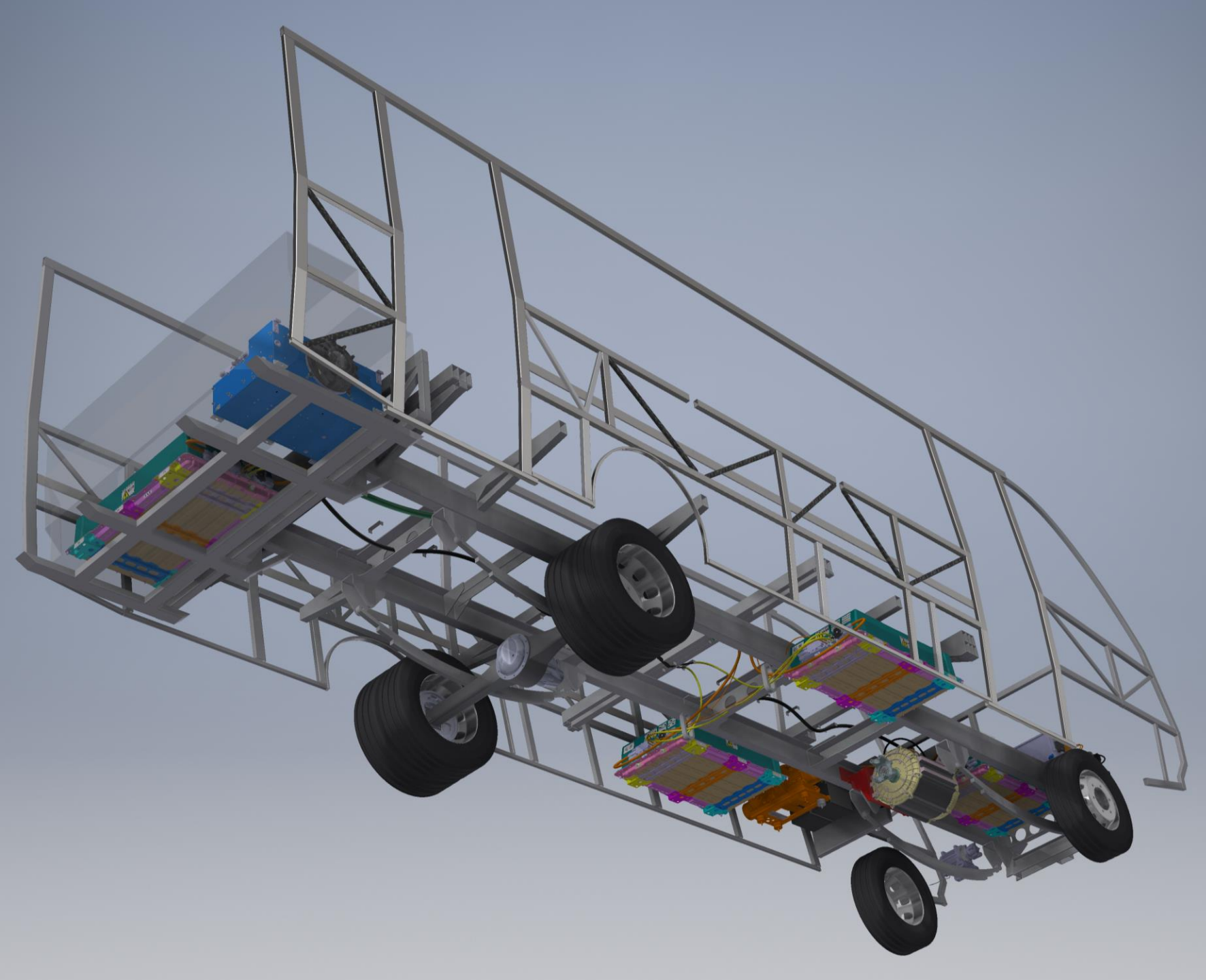
Fabricación



Pañol central



Bancos de prueba



Información de contacto:

Felipe Cevallos Becker
fcevallos@rebornelectric.cl