

Redes de Aprendizaje para la implementación de Sistemas de Gestión de la Energía (SGEn) y Eficiencia Energética (EE)

Desarrollo de capacidades de moderación de Redes de Aprendizaje de EE y SGEn
para el sector minería en Chile
Lorena Espinosa

Redes de Aprendizaje SGEEn y EE

» Agenda



- 1. Concepto general**
- 2. Roles y Responsabilidades**
- 3. Fases de implementación**
- 4. Experiencias en Alemania y México**
- 5. Información adicional**

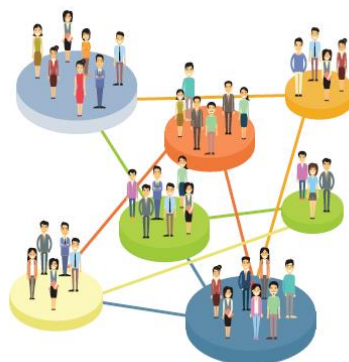


Redes de Aprendizaje SGEN y EE

» Concepto general

¿Qué son?

- Espacio de colaboración
- Grupo de participantes
- Objetivo en común:
 - Mejorar la EE
 - Implementar un SGEN



¿Cómo se llevan a cabo?

- Intercambio de experiencias sobre medidas de EE rentables e implementación de SGEN
- Acompañamiento Técnico brindado por expertos(as)

Pilares: Diagnósticos
iniciales para
definir una
línea base



Compromiso
voluntario
para alcanzar
metas



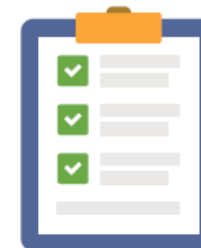
Acompañamiento
técnico



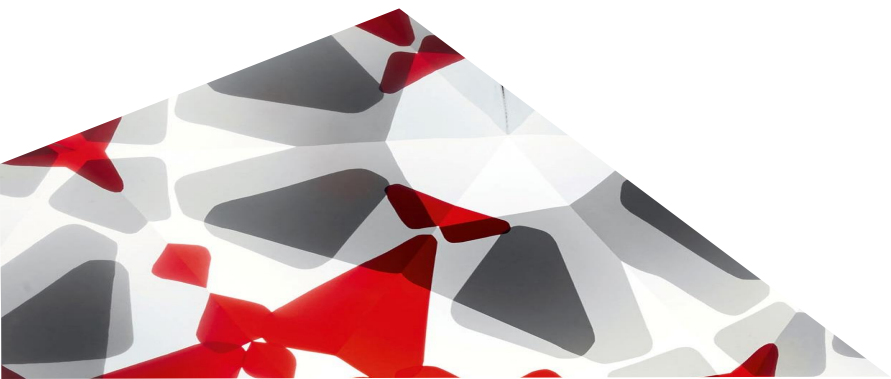
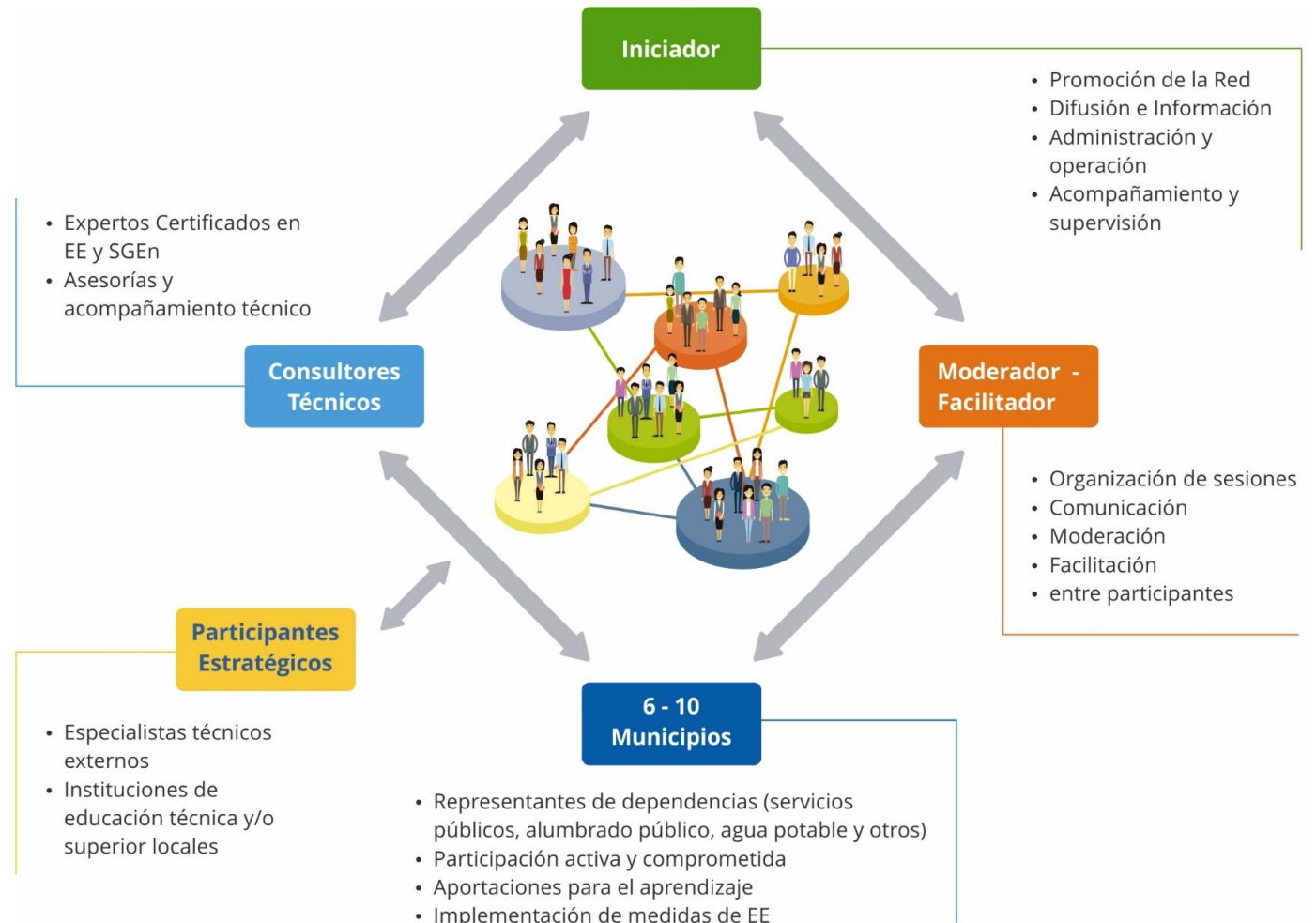
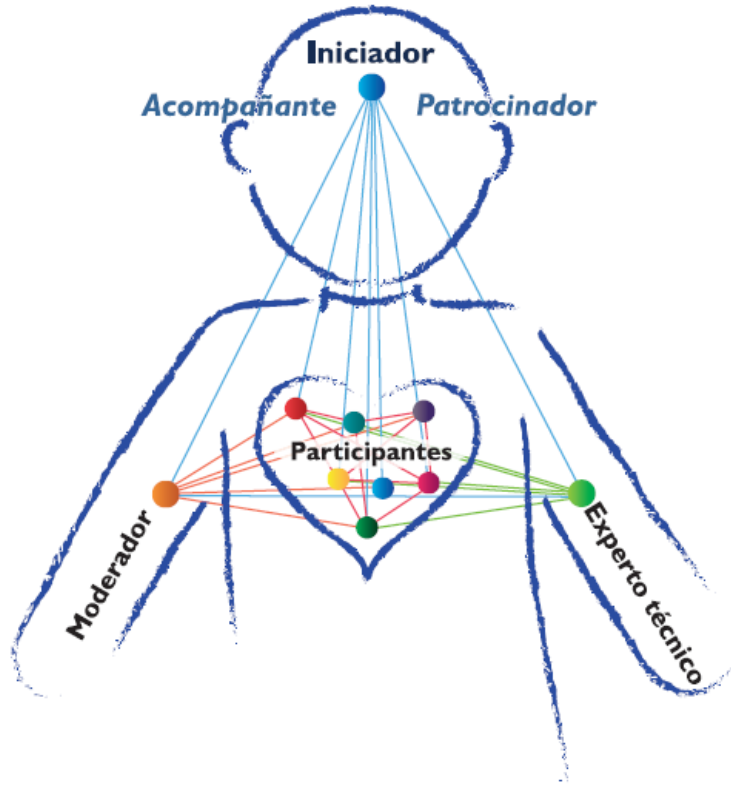
Moderación
profesional



Evaluación
final



• Actores de RdA



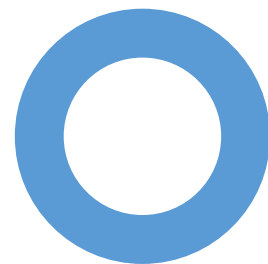
Fases de una Red de Aprendizaje



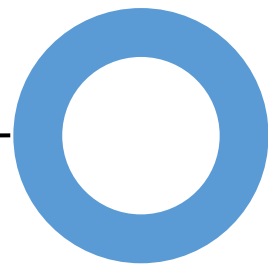
Redes de Aprendizaje SGEN y EE



Experiencias con Redes de Aprendizaje en Alemania y México



1987
Suiza
Primera Red

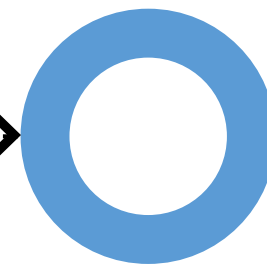


2002 Alemania
30 redes pilotos
(366 empresas)



2015/2017
México

2015 Alemania
60 redes exitosas

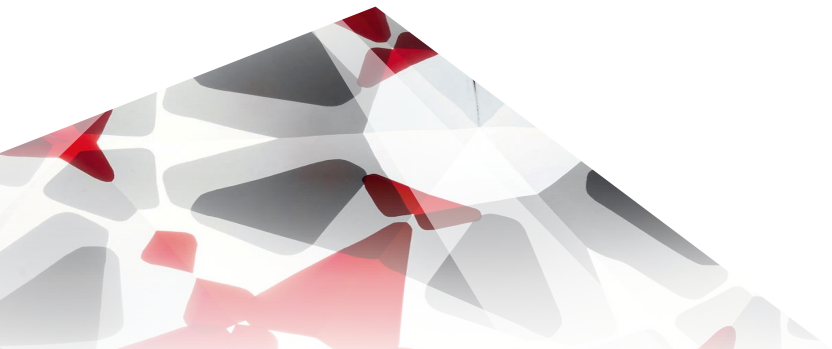


Meta 2020
Alemania
500 redes adicionales

- RdA SGEN Industria
- RdA SGEN Edificios APF
- RdA EE Bombeo Coahuila
- RdA EE Bombeo Morelos
- RdA EE Bosch - CAMEXA/AMEXGEN*
- RdA EE Motores Eléctricos – ProCobre*
- RdA EE CLAUT Monterrey – CAMEXA*
- 4 RdA operadas por el consorcio CAMEXA-AMEXGEN-AMENEER (2018) Edificios comerciales, parque industrial, municipios, transporte.
- 3 RdA en Municipios

Redes de Aprendizaje SGEN y EE

» Red de Aprendizaje (RdA) para la implementación de Sistemas de Gestión de la Energía (SGEn) en la Industria



Redes de Aprendizaje SGEN y EE

» Resultados de la RdA SGEN Industria

- 22 proyectos de eficiencia energética durante el próximo año, con ahorros equivalentes 1.75% de la línea base.
- La Red continua en una **segunda etapa** financiada por las mismas industrias.
- El objetivo principal es certificarse en **ISO 50001:2011**.

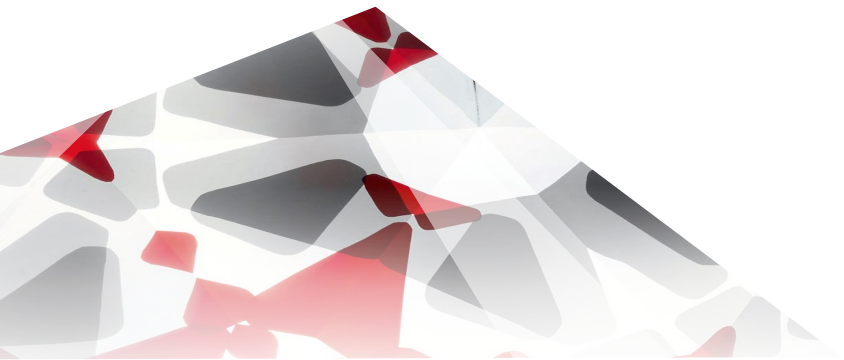
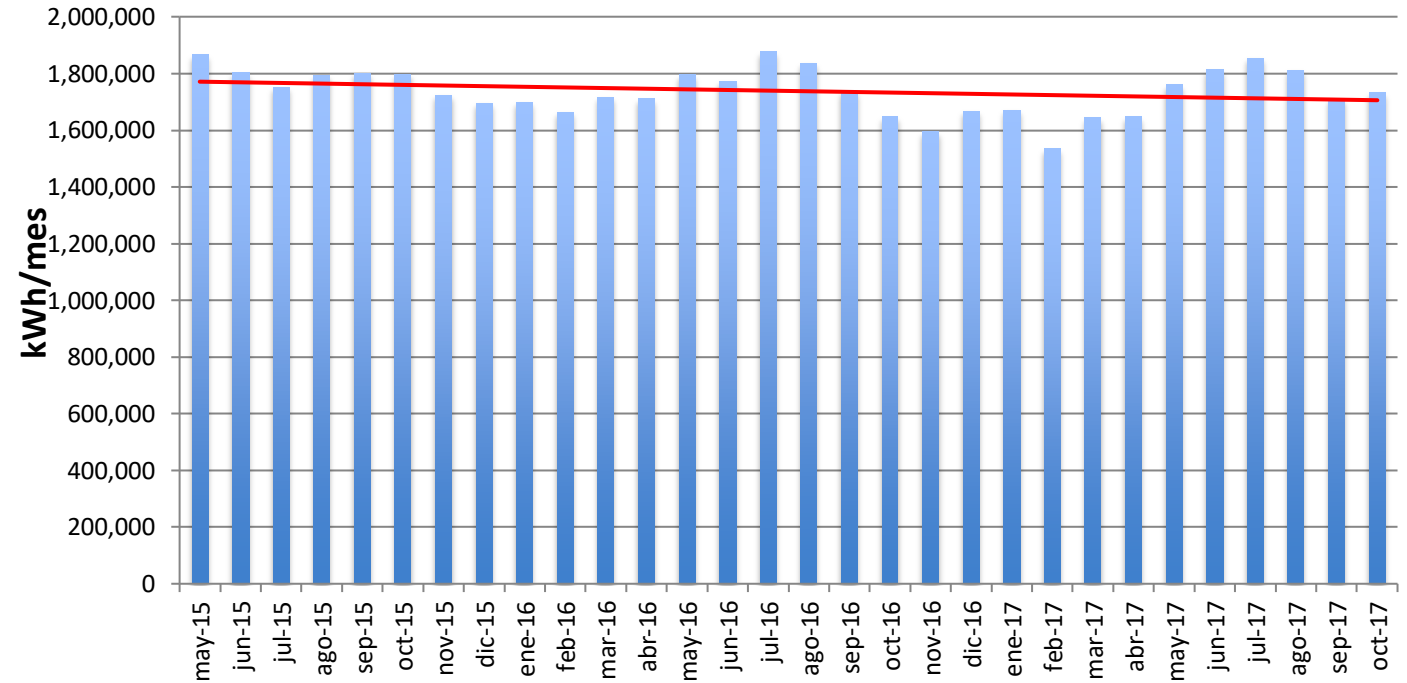


Redes de Aprendizaje SGEEn y EE

» Resultados de la RdA EE Bombeo de Agua Coahuila

- Castaños
- Cuatro Ciénegas
- Fresnillo
- General Cepeda
- Monclova
- Nadadores
- Parras de la Fuente
- Piedras Negras
- Sabinas
- Sacramento
- San Buenaventura

Consumo de energía global



Principales beneficios de las Redes de Aprendizaje SGEN y EE

- Mejora del desempeño energético de las organizaciones
- Intercambio de experiencias (que difícilmente se daría en otro ambiente)
- Implementación más rápida y costo-efectiva de medidas de EE
- Reducción de emisiones de CO₂eq
- Reducción del consumo de energía
- Reducción de costos de energía



QUEREMOS
SOCIEDAD
PARTICIPATIVA

Más información en: <http://redesdeaprendizaje.org/>



Guía para la implementación de Redes de Aprendizaje



Guía para la moderación de Redes de Aprendizaje



Manual para la implementación de SGE en Municipios



Guía para el acompañamiento técnico de Redes de



Guía para la implementación de Sistemas de Gestión de la Energía en el marco de una Red de Aprendizaje



Documento memoria Red de Aprendizaje SGE en Industria



Documento memoria Red de Aprendizaje de eficiencia energética en bombeo de agua en Morelos



Documento memoria Red de Aprendizaje SGE en Edificios Públicos de la APF



Documento memoria Red de Aprendizaje de eficiencia energética en bombeo de agua en



Redes de Aprendizaje
EFICIENCIA ENERGÉTICA Y SISTEMAS DE GESTIÓN DE LA ENERGÍA



Redes de Aprendizaje

EFICIENCIA ENERGÉTICA Y SISTEMAS DE GESTIÓN DE LA ENERGÍA

Videos informativos:



Red SGEEn APF

<https://youtu.be/5M7tr8v3Loc>



Red SGEEn Industria

<https://youtu.be/uJ2n07J0j0g>



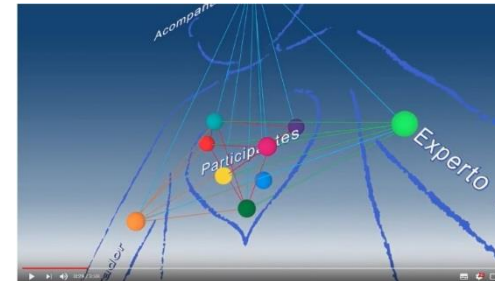
Red SGEEn El Salvador

<https://youtu.be/8J5pTJIQ7p0>



Talleres de Desarrollo de Capacidades

<https://youtu.be/w9sG8KIBLok>



Metodología Redes de Aprendizaje

<https://youtu.be/7RCDhsYKXTc>

Personas de contacto:

Lorena Espinosa Flores

Asesor(a)/ Berater(in)

Apoyo a la Implementación de la Transición Energética / Unterstützung der Implementierung der Energiewende

lorena.espinosa@giz.de



www.giz.de



https://twitter.com/giz_gmbh



<https://www.facebook.com/gizprofile/>

**Deutsche Gesellschaft für
Internationale Zusammenarbeit (GIZ) GmbH**

Domicilios de la sociedad
Bonn y Eschborn

Friedrich-Ebert-Allee 36 + 40
53113 Bonn, Alemania
T +49 228 44 60 - 0
F +49 228 44 60 - 17 66

Dag-Hammarskjöld-Weg 1 - 5
65760 Eschborn, Alemania
T +49 61 96 79 - 0
F +49 61 96 79 - 11 15

E info@giz.de
I www.giz.de